

# LECKAGE-MANAGEMENT

## PIG Notfallprodukte können helfen, das Aussickern von Flüssigkeiten zu verhindern.

Bringen Sie ausgelaufene Flüssigkeiten mit unseren dicht verschließenden Bestsellern unter Kontrolle zwecks Eindämmung ausgelaufener Flüssigkeiten, Schutz der Kanalisation und Vermeidung von Strafen.

- Nur die Notfallkits von PIG enthalten Absorptionsmittel des weltweit führenden Herstellers
- PIG DrainBlocker Kanalabdeckungen wirken als Abdichtung zum Schutz der Kanalisation sowohl in Gebäuden als auch im Freien
- PIG SpillBlocker und LeakBlocker Deiche sorgen für schnellen Schutz, wenn Flüssigkeiten auslaufen
- PIG Build-A-Berm Barrieren können für einen dauerhaften Schutz rund um undichte Maschinen oder in Lagerbereichen sorgen



## PIG Notfallkits, Deiche, Kanalabdeckungen und Barrieren bringen eine Vielzahl unterschiedlicher Leckagen unter Kontrolle.



### PIG Notfallkits

Ob kleine oder große Leckagen, PIG hat das Kit für jeden Bedarf.

Siehe Seiten 52-60



### PIG Kanalabdeckungen

Verhindern Sie, dass ausgelaufene Flüssigkeiten Ihre Kanalisation verschmutzen. Abdecken und Schützen!

Siehe Seiten 62-63



### PIG SpillBlocker Deiche

Zur Umleitung und Eindämmung von Leckagen bis zu 17 cm hoch, um sie von der Kanalisation fernzuhalten.

Siehe Seiten 64-65



### PIG-Build-A-Berm Barrieren und Stöpsel

Dämmt Leckagen rund um Maschinen ein und verschließt Abflüsse unter Gitterrosten.

Siehe Seite 66

# PIG NOTFALLKITS



## PIG Notfallkits sind randvoll mit den weltweit führenden Absorptionsmitteln.

- **Weltklasse-Absorptionsmittel**  
Die Kits sind mit den PIG Absorptionsmitteln für verschiedene Arten von Leckagen ausgestattet
- **Vielzahl an Aufbewahrungsbehältern**  
Das Spektrum reicht von tragbaren fertig bestückten Boxen bis zu Rollwägen und Sicherheitsfässern
- **Zeitsparende Packanordnung**  
Kits sind in der Reihenfolge des Bedarfs im Einsatz verpackt, sodass schnell und effektiv gehandelt werden kann

## NOTFALLKITS

Wählen Sie das passende Kit für Ihre Flüssigkeiten.

### Universal

Werden auch als MRO-Absorptionsmittel bezeichnet. Diese saugen den Großteil an Alltagsflüssigkeiten auf: Öle, Kühlmittel, Lösungsmittel und Wasser.

### Oil-Only

PIG Oil-Only-Absorptionsmittel absorbieren und speichern Öl und Flüssigkeiten auf Kohlenwasserstoffbasis, ohne auch nur einen Tropfen Wasser aufzusaugen.

### Chemikalienbeständig

PIG HazMat-Absorptionsmittel werden speziell behandelt, damit sie Säuren, Ätzmittel und unbekannte Flüssigkeiten aufsaugen können.

BITTE BEACHTEN! Unabhängige Tests haben ergeben, dass PIG® HAZ-MAT Produkte mit den meisten Säuren und Ätzmitteln kompatibel sind. Aufgrund von Faktoren und Bedingungen bei der Anwendung, die sich außerhalb unserer Kontrolle befinden, kann New Pig die Saugfähigkeit dieses Produktes nicht zu 100 % garantieren. Zur Gewährleistung der Wirksamkeit und Ihrer eigenen Sicherheit empfehlen wir Ihnen, vor dem Kauf die Verträglichkeit Ihrer Chemikalien mit PIG HAZ-MAT-Produkten und deren Absorptionseffizienz zu prüfen. Sollten Sie Fragen haben oder Proben zum Testen benötigen, wenden Sie sich an Ihren örtlichen Vertriebspartner.

## Es gibt ein PIG Kit für jede Größe von Leckagen.

PIG Notfallkits werden in einer Vielzahl verschiedener Behälter angeboten und sind in diesem Katalog nach der Menge der absorbierbaren Flüssigkeit geordnet.

ABSORBIERT BIS ZU 38,5 L



Siehe Seiten 53-54

ABSORBIERT BIS ZU 183,1 L



Siehe Seiten 55-56

ABSORBIERT BIS ZU 287 L



Siehe Seiten 57-58

ABSORBIERT BIS ZU 537 L



Siehe Seiten 59-60

ABSORBIERT BIS ZU 7,5 L



KITL250

## PIG Klarsicht-Kompaktkits

Kompakte, durchsichtige Notfallkits zur Beseitigung kleiner Leckagen. Leicht zu verstauen, aufzuhängen und zu tragen. Klettverschluss garantiert schnellen Zugriff auf den Inhalt.

### PIG® kompaktes Klarsicht-Notfallkit

#### Universal

EINHEIT	ABSORBIERT BIS ZU	ART.-NR.
1/Stück	7,1 l	KITL250

**KITL250 Inhalt:** 8 Saugmatten, 1 Kissen, 2 Beutel für die provisorische Entsorgung inkl. Schnüre

#### Oil-Only

EINHEIT	ABSORBIERT BIS ZU	ART.-NR.
1/Stück	7,5 l	KITL450

**KITL450 Inhalt:** 6 Saugmatten, 1 Kissen, 2 Beutel für die provisorische Entsorgung inkl. Schnüre

#### Chemikalien

EINHEIT	ABSORBIERT BIS ZU	ART.-NR.
1/Stück	6,7 l	KITL350

**KITL350 Inhalt:** 6 Saugmatten, 2 Kissen, 2 Beutel für die provisorische Entsorgung inkl. Schnüre

Siehe Hinweis auf S. 52 mit mehr Details zur Verträglichkeit

ABSORBIERT BIS ZU 11,3 L



KITE251

## PIG Notfalltaschen

Kompakte, auffällige und fertig bestückte Tasche lässt sich sofort benutzen. Flexibel und klein genug, sodass sie hinter den Fahrersitz passt. Leuchtende Farbe mit Reflexstreifen.

### PIG® Notfalltasche

#### Universal

EINHEIT	ABSORBIERT BIS ZU	ART.-NR.
1/Stück	10,4 l	KITE251

**KITE251 Inhalt:** 1 Saugstrumpf, 20 Saugmatten, 2 Beutel für die provisorische Entsorgung inkl. Schnüre

#### Oil-Only

EINHEIT	ABSORBIERT BIS ZU	ART.-NR.
1/Stück	11,3 l	KITL451

**KITE451 Inhalt:** 1 Saugstrumpf, 20 Saugmatten, 2 Beutel für die provisorische Entsorgung inkl. Schnüre

#### Chemikalien

EINHEIT	ABSORBIERT BIS ZU	ART.-NR.
1/Stück	10,4 l	KITE351

**KITE351 Inhalt:** 1 Saugstrumpf, 20 Saugmatten, 2 Beutel für die provisorische Entsorgung inkl. Schnüre

Siehe Hinweis auf S. 52 mit mehr Details zur Verträglichkeit

ABSORBIERT BIS ZU 16,5 L



SGN233

KIT213

## PIG Notfalleimer

Fertig bestückt, sodass umgehend reagiert werden kann. Die Eimer sind mit Absorptionsmitteln gefüllt und können auch als Auffangbehälter verwendet werden. Wandhalterung und Schild sorgen für bessere Sichtbarkeit.

### PIG® Notfallkit im Eimer

#### Universal

GRÖSSE	ABSORBIERT BIS ZU	ART.-NR.
36 cm Durchm. x 45 cm H	13,2 l	KIT213

**KIT213 Inhalt:** 2 Saugstrümpfe, 4 Saugmatten, 2 Beutel für die provisorische Entsorgung inkl. Schnüre, 6 manipulationssichere Etiketten

#### Oil-Only

GRÖSSE	ABSORBIERT BIS ZU	ART.-NR.
36 cm Durchm. x 45 cm H	16,5 l	KIT413

**KIT413 Inhalt:** 2 Saugstrümpfe, 4 Saugmatten, 2 Beutel für die provisorische Entsorgung inkl. Schnüre, 6 manipulationssichere Etiketten

#### Chemikalien

GRÖSSE	ABSORBIERT BIS ZU	ART.-NR.
36 cm Durchm. x 45 cm H	13,8 l	64CRSC

**64CRSC Inhalt:** 2 Saugstrümpfe, 4 Saugmatten, 2 Beutel für die provisorische Entsorgung und Binder, 6 manipulationssichere Etiketten

Siehe Hinweis auf S. 52 mit mehr Details zur Verträglichkeit

### Wandhalterung für PIG® Notfallkit im Eimer

GRÖSSE	ART.-NR.
Für KIT318, KIT213, KIT413 und 64CRSC	GEN160

### PIG® Schild für Notfalleimer

GRÖSSE	ART.-NR.
61 cm B x 61 cm L x 61 cm H	SGN233

**SGN233:** Universal, Oil-Only oder Chemikalien

ABSORBIERT BIS ZU 21,3 L



KIT470

## PIG Kits in durchsichtigen Beuteln

Kompakter Beutel mit Reißverschluss lässt sich einfach verstauen, ideal für eine Fahrzeugflotte. Dank der Transparenz lassen sich Vorräte leicht prüfen. Bestückt mit PIG Absorptionsmitteln mit nachweislich schneller Reaktion.

### PIG® Notfallkit in durchsichtigem Beutel



#### Universal

EINHEIT	ABSORBIERT BIS ZU	ART.-NR.
1/Stück	18,5 l	KIT274

**KIT274 Inhalt:** 3 Saugstrümpfe, 12 Saugmatten, 2 Beutel zur provisorischen Entsorgung inkl. Schnüre

#### Oil-Only

EINHEIT	ABSORBIERT BIS ZU	ART.-NR.
1/Stück	21,3 l	KIT470

**KIT470 Inhalt:** 33 Saugstrümpfe, 12 Saugmatten, 2 Beutel zur provisorischen Entsorgung inkl. Schnüre

#### Chemikalien

EINHEIT	ABSORBIERT BIS ZU	ART.-NR.
1/Stück	18,5 l	KIT367

**KIT367 Inhalt:** 3 Saugstrümpfe, 12 Saugmatten, 2 Beutel zur provisorischen Entsorgung inkl. Schnüre

Siehe Hinweis auf S. 52 mit mehr Details zur Verträglichkeit.

ABSORBIERT BIS ZU 38,5 L



KIT220

## PIG Notfalltaschen

Tasche ist gut sichtbar, wasserfest und mit einem Riemen zum leichten Tragen und zum Aufhängen ausgestattet. Kompakt und leicht zu verstauen – ein tolles Kit für Lkws. In der haltbaren Tasche mit Klettverschluss bleiben die Notfallmaterialien sauber und trocken.

### PIG® Notfalltasche



#### Universal

GRÖSSE	ABSORBIERT BIS ZU	ART.-NR.
43 cm B x 52 cm H x 15 cm T	34,7 l	<b>KIT220*</b>

**KIT220 Inhalt:** 4 Saugstrümpfe, 28 Saugmatten, 5 Beutel zur provisorischen Entsorgung inkl. Schnüre

#### Oil-Only

GRÖSSE	ABSORBIERT BIS ZU	ART.-NR.
43 cm B x 52 cm H x 15 cm T	38,5 l	KIT420

**KIT420 Inhalt:** 4 Saugstrümpfe, 28 Saugmatten, 5 Beutel zur provisorischen Entsorgung inkl. Schnüre

#### Chemikalien

GRÖSSE	ABSORBIERT BIS ZU	ART.-NR.
43 cm B x 52 cm H x 15 cm T	34,7 l	KIT320

**KIT320 Inhalt:** 4 Saugstrümpfe, 28 Saugmatten, 5 Beutel zur provisorischen Entsorgung inkl. Schnüre

#### \*Bestseller

Siehe Hinweis auf S. 52 mit mehr Details zur Verträglichkeit.

**ABSORBIERT BIS ZU 46,3 L**



KIT311

## PIG Kit im Sicherheitsfass

Das Sicherheitsfass hat die UN-Zulassungen (UN 1H2/Y100/S und UN 1H2/X75/S) zum Transport von Abfallprodukten nach der Bereinigung einer Leckage. Der Deckel lässt sich leicht öffnen und das bestückte Fass ist mit einer UV-festen Einlage zum Schutz des Inhalts ausgestattet. Zubehör ist in der Reihenfolge des Bedarfs gepackt. Leicht genug zum Tragen.

### PIG® Notfallkit im 76-l-Sicherheitsfass



#### Universal

GRÖSSE	ABSORBIERT BIS ZU	ART.-NR.
48 cm H x 57 cm Durchm.	46 l	KIT211

**KIT211 und KITR211 (Nachfüllpack) enthalten:** 5 Saugstrümpfe, 15 Saugmatten, 2 Kissen, 5 Beutel zur provisorischen Entsorgung inkl. Schnüre & 6 manipulationssicheren Etiketten

#### Oil-Only

GRÖSSE	ABSORBIERT BIS ZU	ART.-NR.
48 cm H x 57 cm Durchm.	46,3 l	KIT411-01

**KIT411-01 und RFL411-01 (Nachfüllpack) enthalten:** 2 Saugstrümpfe, 12 Saugmatten, 3 Ölsperren, 5 Beutel zur provisorischen Entsorgung inkl. Schnüre & 6 manipulationssicheren Etiketten

#### Chemikalien

GRÖSSE	ABSORBIERT BIS ZU	ART.-NR.
48 cm H x 57 cm Durchm.	40,9 l	KIT311

**KIT311 & KITR311 (Refill) Contents:** 6 Saugstrümpfe, 6 Saugmatten, 5 Kissen, 5 Beutel zur provisorischen Entsorgung inkl. Schnüre & 6 manipulationssicheren Etiketten

Siehe Hinweis auf S. 52 mit mehr Details zur Verträglichkeit.

**ABSORBIERT BIS ZU 56,2 L**



KIT244-999

## PIG Spill Caddy

Lässt sich direkt zu einer Leckage rollen, sodass umgehend reagiert werden kann. Dieser leuchtend gelbe Notfallwagen ist gut sichtbar und der Zugriff ist dank der Klapptüren und dem Mattenrollenspender ganz einfach. Der Behälter kann mit einem Vorhängeschloss verriegelt werden. Er hat verstellbare Regale und 20 cm große Räder.

### PIG® Spill Caddy



#### Universal

GRÖSSE	ABSORBIERT BIS ZU	ART.-NR.
41 cm B x 51 cm L x 91,5 cm H	51,5 l	KIT244-999

**KIT244-999 und RFL244-999 (Nachfüllpack) enthalten:** 5 Saugstrümpfe, 1 Saugmattenrolle, 4 Kissen, 5 Beutel zur provisorischen Entsorgung inkl. Schnüre

#### Oil-Only

GRÖSSE	ABSORBIERT BIS ZU	ART.-NR.
41 cm B x 51 cm L x 91,5 cm H	56,2 l	KIT444-999

**KIT444-999 und RFL444-999 (Nachfüllpack) enthalten:** 5 Saugstrümpfe, 1 Saugmattenrolle, 4 Kissen, 5 Beutel zur provisorischen Entsorgung inkl. Schnüre

#### Chemikalien

GRÖSSE	ABSORBIERT BIS ZU	ART.-NR.
41 cm B x 51 cm L x 91,5 cm H	47,4 l	KIT344-999

**KIT344-999 und RFL344-999 (Nachfüllpack) enthalten:** 5 Saugstrümpfe, 1 Saugmattenrolle, 4 Kissen, 5 Beutel zur provisorischen Entsorgung inkl. Schnüre

Siehe Hinweis auf S. 52 mit mehr Details zur Verträglichkeit.

ABSORBIERT BIS ZU 58 L



KITE250



## PIG Trolley-Wagen-Kit

Der Trolley in der leuchtenden Farbe ist bereit für den schnellen, mobilen Einsatz bei Leckagen. Wirtschaftliches Kit in haltbarer Tasche aus Vinyl mit Klettverschluss.

### PIG® Trolley-Wagen-Notfallkit



#### Universal

GRÖSSE	ABSORBIERT BIS ZU	ART.-NR.
45 cm B x 53 cm H x 27 cm T	58,3 l	KITE250

**KITE250 und RFLE250 (Nachfüllpack) enthalten:** 40 Saugmatten, 6 Saugstrümpfe, 8 Kissen, 5 Beutel zur provisorischen Entsorgung inkl. Schnüre

#### Oil-Only

GRÖSSE	ABSORBIERT BIS ZU	ART.-NR.
45cm W x 53cm H x 27cm D	58 l	KITE450

**KITE450 und RFLE450 (Nachfüllpack) enthalten:** 30 Saugmatten, 6 Saugstrümpfe, 4 Kissen, 5 Beutel zur provisorischen Entsorgung inkl. Schnüre

#### Chemikalien

GRÖSSE	ABSORBIERT BIS ZU	ART.-NR.
45cm W x 53cm H x 27cm D	53,7 l	KITE350

**KITE350 und RFLE350 (Nachfüllpack) enthalten:** 30 Saugmatten, 6 Saugstrümpfe, 12 Kissen, 5 Beutel zur provisorischen Entsorgung inkl. Schnüre

Siehe Hinweis auf S. 52 mit mehr Details zur Verträglichkeit.

ABSORBIERT BIS ZU 58 L

KIT336



## PIG Kit im Sicherheitsfass

Herausnehmbare, bestückte Einsätze vereinfachen den Zugriff auf Notfall-Produkte: Das Fass hat die UN-Zulassung (UN 1H2/Y100/S) für den Transport von Abfallprodukten nach der Reinigung. Lecksicherer Schraubdeckel hat Kerben zum leichten Abnehmen und Einbuchtungen für den Transport mit dem Gabelstapler.

### PIG® Notfallkit im 115-l-Sicherheitsfass



#### Universal

GRÖSSE	ABSORBIERT BIS ZU	ART.-NR.
76 cm H x 57 cm Durchm.	79,3 l	KIT236

**KIT236 und RFL236 (Nachfüllpack) enthalten:** 4 Saugstrümpfe, 25 Saugmatten, 4 Kissen, 5 Beutel zur provisorischen Entsorgung inkl. Schnüre & 6 manipulationssichere Etiketten

#### Oil-Only

GRÖSSE	ABSORBIERT BIS ZU	ART.-NR.
76 cm H x 57 cm Durchm.	78,4 l	KIT436

**KIT436 und RFL436 (Nachfüllpack) enthalten:** 4 Saugstrümpfe, 4 Skimmer-Kissen, 25 Saugmatten, 5 Beutel zur provisorischen Entsorgung inkl. Schnüre & 6 manipulationssichere Etiketten

#### Chemikalien

GRÖSSE	ABSORBIERT BIS ZU	ART.-NR.
76 cm H x 57 cm Durchm.	70,1 l	KIT336

**KIT336 und RFL336 (Nachfüllpack) enthalten:** 4 Saugstrümpfe, 25 Saugmatten, 5 Kissen, 5 Beutel zur provisorischen Entsorgung inkl. Schnüre & 6 manipulationssichere Etiketten

Siehe Hinweis auf S. 52 mit mehr Details zur Verträglichkeit.

**ABSORBIERT BIS ZU 87,9 L**



KITE201

## PIG Fahrbares Notfallkit – Klein

Wetterbeständiger 120 Liter-Polyethylencontainer mit robusten Gummirädern sorgt für problemlosen Transport an die Notfall-Stelle. Klappdeckel erleichtert den Zugriff auf die Notfallmaterialien, die für schnelles Handeln angeordnet sind.

### PIG® Fahrbarer Notfallkit Container – Klein **Universal**

GRÖSSE	ABSORBIERT BIS ZU	ART.-NR.
48 cm B x 97 cm H x 55 cm T	87,9 l	<b>KITE201*</b>

**KITE201 und RFLE201 (Nachfüllpack) enthalten:** 10 Saugstrümpfe, 100 Saugmatten, 12 Kissen, 5 Beutel zur provisorischen Entsorgung inkl. Schnüre

### Oil-Only

GRÖSSE	ABSORBIERT BIS ZU	ART.-NR.
48 cm B x 97 cm H x 55 cm T	86 l	KITE401

**KITE401 und RFLE401 (Nachfüllpack) enthalten:** 6 Saugstrümpfe, 50 Saugmatten, 4 Kissen, 5 Beutel zur provisorischen Entsorgung inkl. Schnüre

### Chemikalien

GRÖSSE	ABSORBIERT BIS ZU	ART.-NR.
48 cm B x 97 cm H x 55 cm T	80,7 l	KITE301

**KITE301 und RFLE301 (Nachfüllpack) enthalten:** 8 Saugstrümpfe, 100 Saugmatten, 12 Kissen, 5 Beutel zur provisorischen Entsorgung inkl. Schnüre

### \*Bestseller

Siehe Hinweis auf S. 52 mit mehr Details zur Verträglichkeit.

**ABSORBIERT BIS ZU 183,1 L**



KITE402

## PIG Fahrbares Notfallkit – Medium

Der haltbare 240 Liter-Container bestückt mit hochwertigen PIG Absorptionsmitteln rollt direkt an die Notfallstelle. Der Container ist aus wetterbeständigem Polyethylen und hat einen Klappdeckel für schnellen Zugriff. Robuste Gummiräder.

### PIG® Fahrbarer Notfallkit Container – Medium **Universal**

GRÖSSE	ABSORBIERT BIS ZU	ART.-NR.
57 cm B x 105 cm H x 73 cm T	183,1 l	<b>KITE202*</b>

**KITE202 und RFLE202 (Nachfüllpack) enthalten:** 16 Saugstrümpfe, 150 Saugmatten, 12 Kissen, 10 Beutel zur provisorischen Entsorgung inkl. Schnüre

### Oil-Only

GRÖSSE	ABSORBIERT BIS ZU	ART.-NR.
57 cm B x 105 cm H x 73 cm T	181 L	KITE402

**KITE402 und RFLE402 (Nachfüllpack) enthalten:** 8 Saugstrümpfe, 120 Saugmatten, 12 Kissen, 10 Beutel zur provisorischen Entsorgung inkl. Schnüre

### Chemikalien

GRÖSSE	ABSORBIERT BIS ZU	ART.-NR.
57 cm B x 105 cm H x 73 cm T	179.2 L	KITE302

**KKITE302 und RFLE302 (Nachfüllpack) enthalten:** 12 Saugstrümpfe, 120 Saugmatten, 18 Kissen, 10 Beutel zur provisorischen Entsorgung inkl. Schnüre

### \*Bestseller

Siehe Hinweis auf S. 52 mit mehr Details zur Verträglichkeit.

ABSORBIERT BIS ZU 236,8 L



KIT302

## PIG Notfallkits im Sicherheitsfass

Beheben Sie einen Notfall und verschicken Sie den Abfall danach im Sicherheitsfass. UN-Zulassung (UN 1H2/X295/S).

### PIG® Notfallkit im 360-l-Sicherheitsfass

#### Universal



GRÖSSE	ABSORBIERT BIS ZU	ART.-NR.
105,5 cm H x 80 cm Durchm.	226,5 l	KIT202-999

**KIT202-999 und KITR202-999 (Nachfüllpack) enthalten:** 26 Saugstrümpfe, 60 Saugmatten, 8 Kissen, 56 Wischtücher, 10 Beutel zur provisorischen Entsorgung inkl. Schnüre & 6 manipulationssichere Etiketten

#### Oil-Only

GRÖSSE	ABSORBIERT BIS ZU	ART.-NR.
105,5 cm H x 80 cm Durchm.	194 l	KIT402

**KIT402 und RFL402 (Nachfüllpack) enthalten:** 33 Ölsperren, 10 Saugstrümpfe, 60 Saugmatten, 10 Beutel zur provisorischen Entsorgung inkl. Schnüre & 6 manipulationssichere Etiketten

#### Chemikalien

GRÖSSE	ABSORBIERT BIS ZU	ART.-NR.
105,5 cm H x 80 cm Dia.	236,8 l	KIT302*

**KIT302 und KITR302 (Nachfüllpack) enthalten:** 18 Saugstrümpfe, 2 Deiche, 75 Saugmatten, 7 Kissen, 10 Beutel zur provisorischen Entsorgung inkl. Schnüre & 6 manipulationssichere Etiketten

#### \* Bestseller

Siehe Hinweis auf S. 52 mit mehr Details zur Verträglichkeit.

ABSORBIERT BIS ZU 236,8 L



KIT262

PAK201

## PIG Hi-Vis Notfallkit

Gut sichtbarer Behälter in Signalfarbe ist leicht zu finden, wenn er sofort benötigt wird.

### PIG® Notfallkit im 360-l-Signalfarbenbehälter

#### Universal



GRÖSSE	ABSORBIERT BIS ZU	ART.-NR.
105,5 cm H x 81 cm Durchm.	226,5 l	KIT262*

**KIT262 und KITR202-999 (Nachfüllpack) enthalten:** 26 Saugstrümpfe, 60 Saugmatten, 8 Kissen, 56 Wischtücher, 10 Beutel zur provisorischen Entsorgung inkl. Schnüre & 6 manipulationssichere Etiketten

#### Chemikalien

GRÖSSE	ABSORBIERT BIS ZU	ART.-NR.
105,5 cm H x 81 cm Durchm.	236,8 l	KIT362

**KIT362 und KITR302 (Nachfüllpack) enthalten:** 18 Saugstrümpfe, 2 Deiche, 75 Saugmatten, 7 Kissen, 10 Beutel zur provisorischen Entsorgung inkl. Schnüre & 6 manipulationssichere Etiketten

#### \* Bestseller

Siehe Hinweis auf S. 52 mit mehr Details zur Verträglichkeit.

### Schutzhülle für 360 l PIG® Notfallkit im Sicherheitsfass



FARBE	ART.-NR.
Gelb	PAK201



ABSORBIERT BIS ZU 277,8 L

ABSORBIERT BIS ZU 287 L



KITE403



KIT280

## PIG Notfallkit im Container

Haltbarer, 360-l-Rollcontainer ist wetterbeständig und schützt die Absorptionsmittel vor Feuchtigkeit, Schmutz und Beschädigung.

## PIG Notfalltruhen in Signalfarben

Die Truhe in leuchtender Signalfarbe ist mit Allzweckrollen ausgestattet, sodass man schnell an die Notfallstelle gelangt und handeln kann.

### PIG® Fahrbares Notfallkit – Groß



#### Universal

GRÖSSE	ABSORBIERT BIS ZU	ART.-NR.
60 cm B x 110 cm H x 89 cm T	277,8 l	KITE203*

**KITE203 und RFLE203 (Nachfüllpack) enthalten:** 28 Saugstrümpfe, 200 Saugmatten, 18 Kissen, 15 Beutel zur provisorischen Entsorgung inkl. Schnüre

#### Oil-Only

GRÖSSE	ABSORBIERT BIS ZU	ART.-NR.
60 cm B x 110 cm H x 89 cm T	268 l	KITE403

**KITE403 & RFLE403 (Refill) Contents:** 14 Saugstrümpfe, 160 Saugmatten, 18 Kissen, 15 Beutel zur provisorischen Entsorgung inkl. Schnüre

#### Chemikalien

GRÖSSE	ABSORBIERT BIS ZU	ART.-NR.
60 cm B x 110 cm H x 89 cm T	263,5 l	KITE303

**KITE303 & RFLE303 (Refill) Contents:** 23 Saugstrümpfe, 160 Saugmatten, 28 Kissen, 15 Beutel zur provisorischen Entsorgung inkl. Schnüre

#### \* Bestseller

Siehe Hinweis auf S. 52 mit mehr Details zur Verträglichkeit.

### PIG® Notfallkit in auffälliger Transportkarre



#### Universal

GRÖSSE	RÄDER	ABSORBIERT BIS ZU	ART.-NR.
122 cm L x 79 cm B x 97 cm H	13 cm Hartgummi	287 l	KIT279
122 cm L x 79 cm B x 106 cm H	20 cm Hartreifen	287 l	KIT280

**KIT279, KIT280 und KITR203 (Nachfüllpack) enthalten:** 41 Saugstrümpfe, 154 Saugmatten, 112 Wischtücher, 15 Beutel zur provisorischen Entsorgung inkl. Schnüre & 6 manipulationssichere Etiketten

#### Oil-Only

GRÖSSE	RÄDER	ABSORBIERT BIS ZU	ART.-NR.
122 cm L x 79 cm B x 97 cm H	13 cm Hartgummi	280 l	KIT479
122 cm L x 79 cm B x 106 cm H	20 cm Hartreifen	280 l	KIT480

**KIT479, KIT480 und KITR403 (Nachfüllpack) enthalten:** 11 Ölsperren, 100 Saugmatten, 4 Skimmer-Kissen, 1 Beutel Spaghetti-Streifen, 15 provisorische Entsorgungsbeutel inkl. Schnüre & 6 manipulationssichere Etiketten

#### Chemikalien

GRÖSSE	RÄDER	ABSORBIERT BIS ZU	ART.-NR.
122 cm L x 79 cm B x 97 cm H	13 cm Hartgummi	280 l	KIT379
122 cm L x 79 cm B x 106 cm H	20 cm Hartreifen	280 l	KIT380

**KIT379, KIT380 und KITR303 (Nachfüllpack) enthalten:** 19 Saugstrümpfe, 100 Saugmatten, 7 Kissen, 2 Beutel Zellstoff, 15 Beutel für die provisorische Entsorgung inkl. Schnüre & 6 manipulationssichere Etiketten

Siehe Hinweis auf S. 52 mit mehr Details zur Verträglichkeit.

ABSORBIERT BIS ZU 537 L



KIT204-01

## PIG Extragroße Notfall-Transportkarre Palettencontainer

Der bestückte, in verschiedene Fächer unterteilte Wagen (mit oder ohne Räder) ist perfekt für großvolumige Leckagen.

### PIG® Extragroße Notfall-Transportkarre



#### Universal

GRÖSSE	RÄDER	ABSORBIERT BIS ZU	ART.-NR.
112 cm B x 122 cm L x 77,5 cm H	25 cm Hartreifen	537 l	KIT204-01
112 cm B x 122 cm L x 77,5 cm H	13 Rubber	537 l	KIT204
112 cm B x 122 cm L x 77,5 cm H	Keine	537 l	KIT204-02

**KIT204-01, KIT204, KIT204-02 und KITR204 (Nachfüllpack) enthalten:**  
73 Saugstrümpfe, 150 Saugmatten, 17 Kissen, 224 Wischtücher, 30 Beutel zur provisorischen Entsorgung inkl. Schnüre & 6 manipulationssichere Etiketten

#### Oil-Only

GRÖSSE	RÄDER	ABSORBIERT BIS ZU	ART.-NR.
112cm W x 122cm L x 77,5cm H	25 cm Hartreifen	476,7 l	KIT404-02
112cm W x 122cm L x 77,5cm H	13 Rubber	476,7 l	KIT404-01
112cm W x 122cm L x 77,5cm H	Keine	476,7 l	KIT404-03

**KIT404-02, KIT404-01, KIT404-03 & KITR404 (Nachfüllpack) enthalten:**  
20 Ölsperren, 6 Kissen, 2 Beutel Spaghetti-Streifen, 150 Saugmatten, 30 Beutel zur provisorischen Entsorgung inkl. Schnüre & 6 manipulationssichere Etiketten

#### Chemikalien

GRÖSSE	RÄDER	ABSORBIERT BIS ZU	ART.-NR.
112 cm B x 122 cm L x 77,5 cm H	25 cm Hartreifen	401,6 l	KIT304-01
112 cm B x 122 cm L x 77,5 cm H	13 Rubber	401,6 l	KIT304
112 cm B x 122 cm L x 77,5 cm H	Keine	401,6 l	KIT304-02

**KIT304-01, KIT304, KIT304-02 und KITR304 (Nachfüllpack) enthalten:**  
43 Saugstrümpfe, 2 Deiche, 100 Saugmatten, 15 Kissen, 2 Beutel Zellstoff, 30 Beutel zur provisorischen Entsorgung inkl. Schnüre & 6 manipulationssichere Etiketten

Siehe Hinweis auf S. 52 mit mehr Details zur Verträglichkeit.



BAG201

## Poly-Entsorgungsbeutel Für Ihren gefährlichen Abfall.

Robuste Polyethylen-Beutel sind stich- und reißfest sowie chemikalienbeständig für die vorübergehende Lagerung und Entsorgung gefährlichen Abfalls. Im Lieferumfang enthalten: selbstschließende Binder.

### Poly-Entsorgungsbeutel



"CAUTION HANDLE WITH CARE"	ART.-NR.
Klein – 50/Packung, 46 cm B x 76 cm L	BAG201
Groß - 25/Packung, 91 cm B x 152 cm L	
"HAZARDOUS MATERIAL - HANDLE WITH CARE"	ART.-NR.
Klein – 50/Packung, 46 cm B x 76 cm L	BAG202
Groß – 25/Packung, 91 cm B x 152 cm L	
"USED ABSORBENTS"	ART.-NR.
100/Packung, 96,5 cm B x 91,5 cm L BAG111	BAG111

# PIG KANALABDECKUNGEN UND BARRIEREN

## PIG Kanalabdeckungen, Blocker und Barrieren zur Umleitung und Eindämmung von Leckagen.

- **PIG Kanalabdeckungen**  
Decken Abflüsse ab und verhindern das Eindringen von Schadstoffen in die Kanalisation. Wählen Sie zwischen dem PIG-DrainBlocker oder dem überfahrbaren PIG-Drive-Over DrainBlocker
- **PIG SpillBlocker**  
Effektiv für schnelle Einsätze und sofortigem Schutz vor sich ausbreitenden Flüssigkeiten; erhältlich in verschiedenen Größen und Höhen sowie in befahrbaren Ausführungen
- **PIG Build-A-Berm Barriere**  
Semi permanente, bruchfeste Abspernung ummantelt undichte Maschinen oder Lagerbereiche; erhältlich in verschiedenen Höhen



Wählen Sie eine Variante zum Umleiten und Auffangen auslaufender Flüssigkeiten.



PLR201

### PIG DrainBlocker-Kanalabdeckungen

Schützen Abflüsse, verschließen dicht und sind reißfest.

Wiederverwendbare Abdeckung passt sich an ebene Oberflächen an und sorgt für leckdichten Verschluss und besten Abwasserschutz.

Siehe Seiten 62-63



PLR204

### PIG SpillBlocker u. LeakBlocker Deiche

Einfach hinlegen, um Leckagen an der Ausbreitung zu hindern.

Umleiten und Auffangen von Leckagen, bis Reparaturen vorgenommen werden können.

Siehe Seiten 64-65



PLR222

### PIG Build-A-Berm Barriere

Eine dauerhaftere Lösung für leckageanfällige Bereiche.

Zur Dämmung rund um undichte Maschinen oder in Lagerbereichen.

Siehe Seite 66



PLRE242

## PIG DrainBlocker Schützen Sie die Kanalisation!

Die flexiblen, reißfesten Abdeckungen in hellem Gelb passen sich unebenen Oberflächen an und dichten Abflussöffnungen ab, sodass keine unerwünschten Flüssigkeiten eindringen können. Chemikalienbeständig und extrem haltbar.

### PIG® DrainBlocker® Kanalabdeckungen



GRÖSSE	FÜR ABFLUSSGRÖSSEN BIS ZU	ART.-NR.
46 cm B x 46 cm L x 1,3 cm H	30 cm x 30 cm	PLRE241
61 cm B x 61 cm L x 1,3 cm H	45 cm x 45 cm	PLRE244
76 cm B x 76 cm L x 1,3 cm H	60 cm x 60 cm	PLRE245
91 cm B x 91 cm L x 1,3 cm H	75 cm x 75 cm	<b>PLRE242*</b>
107 cm B x 107 cm L x 1,3 cm H	91 cm x 91 cm	PLRE246
122 cm B x 122 cm L x 1,3 cm H	106 cm x 106 cm	PLRE243
46 cm B x 152 cm L x 1,3 cm H	30 cm x 136 cm	PLR255

#### \* Bestseller

Hinweis zu Urethan: Aufgrund der Beschaffenheit von weicherem Urethan, können sich die physikalischen Eigenschaften dieser Produkte im Laufe der Zeit unter bestimmten Umwelteinflüssen wie Temperatur, Feuchtigkeit und UV-Strahlung verändern. Die typische Lebenserwartung beträgt 5 Jahre. Bitte prüfen Sie das Produkt bei Lagerung regelmäßig auf seine Verwendbarkeit. Nähere Informationen und Angaben zur chemischen Verträglichkeit erhalten Sie von Ihrem örtlichen Vertriebspartner. Für optimale Leistungen stellen Sie sicher, dass der Bereich um den Abfluss frei von Ablagerungen, Rissen und Löchern ist.



PLR255

PIG Kanalabdeckungen sind wiederverwendbar, einfach zu reinigen und haben eine Garantiezeit von fünf Jahren.



PLR303

Unsere robustesten DrainBlocker halten alles aus, was über Ihren Parkplatz rollt.



**Durchstoßen**  
Halten Schutt und anderen scharfen Gegenständen stand, die andere Abdeckungen beschädigen würden.



**Abrieb**  
Sie nutzen nicht ab, auch wenn Reifen Schmutz und Kiesspuren hinterlassen.



**Einreißen**  
Reißfester, sodass sie nicht einreißen oder zerfransen.



**UV- u. IR-Licht**  
Trotzen auch der brütenden Sonne auf Ihrem Parkplatz.



**Chemikalienbeständig**  
Beständig gegen viele herkömmliche Chemikalien, damit die Kanalisation geschützt bleibt.

## PIG Drive-Over DrainBlocker Kanalabdeckung

Robust genug für Tanklasterverkehr.

Semipermanenter Kanalisationsschutz aus patentiertem Gummi HogHyde Skin ist durchstoß-, reiß- und abriebfest. Passt sich unebenen Oberflächen an und dichtet vollständig ab.

PIG Kanalabdeckungen sind wiederverwendbar, einfach zu reinigen und haben eine Garantiezeit von fünf Jahren.



PLR306

### PIG® Drive-Over DrainBlocker® Kanalabdeckungen

GRÖSSE	FÜR ABFLUSSGRÖSSEN BIS ZU	ART-NR.
46 cm B x 46 cm L x 1 cm H	30 cm x 30 cm	PLR300
61 cm B x 61 cm L x 1 cm H	45 cm x 45 cm	<b>PLR301*</b>
76 cm B x 76 cm L x 1 cm H	60 cm x 60 cm	PLR302
91 cm B x 91 cm L x 1 cm H	75 cm x 75 cm	PLR303
107 cm B x 107 cm L x 1 cm H	91 cm x 91 cm	PLR304
122 cm B x 122 cm L x 1 cm H	106 cm x 106 cm	PLR305
137 cm B x 137 cm L x 1 cm H	121 cm x 121 cm	PLR306
30,5 cm Durchm. x 1 cm H	22,5 cm Dia	PLR312
51 cm Durchm. x 1 cm H	43 cm Dia	PLR320

**\* Bestseller**

Hinweis zu Urethan: Aufgrund der Beschaffenheit von weicherem Urethan, können sich die physikalischen Eigenschaften dieser Produkte im Laufe der Zeit unter bestimmten Umwelteinflüssen wie Temperatur, Feuchtigkeit und UV-Strahlung verändern. Die typische Lebenserwartung beträgt 5 Jahre. Bitte prüfen Sie das Produkt bei Lagerung regelmäßig auf seine Verwendbarkeit. Nähere Informationen und Angaben zur chemischen Verträglichkeit erhalten Sie von Ihrem örtlichen Vertriebspartner. Für optimale Leistungen stellen Sie sicher, dass der Bereich um den Abfluss frei von Ablagerungen, Rissen und Löchern ist.

# Notfall-Management PIG SpillBlocker Deiche

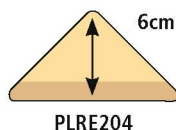


## PIG Original SpillBlocker Deich Wegleitung von Leckagen vom Abfluss.

Flexible, wiederverwendbare Barriere für glatte Oberflächen zur leckdichten Kontrolle ausgelaufener Flüssigkeiten.

### PIG® Original SpillBlocker® Deich

GRÖSSE	FARBE	TYP	ART-NR.
10 cm B x 3 m L x 6 cm H	Schwarz oder Gelb	Barriere	PLRE204
10 cm L x 6 cm H	Schwarz	Verbindungsstück	PLRE205
10 cm B x 10cm L x 6 cm H	Gelb	Eckstück	PLRE206



PLR284

Abwaschbar und wiederverwendbar!

### PIG® SpillBlocker® Aufbewahrungsbox

GRÖSSE	ART-NR.
10 cm T x 63 cm Durchm.	PLR284

Hinweis zu Urethan: Aufgrund der Beschaffenheit von weicherem Urethan, können sich die physikalischen Eigenschaften dieser Produkte im Laufe der Zeit unter bestimmten Umwelteinflüssen wie Temperatur, Feuchtigkeit und UV-Strahlung verändern. Die typische Lebenserwartung beträgt 5 Jahre. Bitte prüfen Sie das Produkt bei Lagerung regelmäßig auf seine Verwendbarkeit. Nähere Informationen und Angaben zur chemischen Verträglichkeit erhalten Sie von Ihrem örtlichen Vertriebspartner. Für optimale Leistungen stellen Sie sicher, dass der Bereich um den Abfluss frei von Ablagerungen, Rissen und Löchern ist.



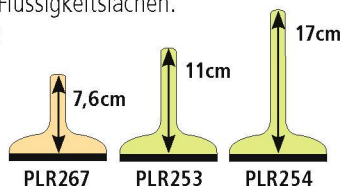
PLR267

## PIG SpillBlocker Deich Schnell einsatzbereit und einfach zu handhaben.

Schneller Schutz, wenn sich die ausgelaufene Flüssigkeit Richtung Abfluss ausbreitet. Gut für tiefere Flüssigkeitslachen.

Integrierte Verbindungsstücke zum Verbinden von Segmenten.

Eckstücke für rechte Winkel.



Abwaschbar und wiederverwendbar!

### PIG® SpillBlocker® Deiche

GRÖSSE	EINHEIT	FARBE	TYP	ITEM #
9 cm B x 152 cm L x 7,6 cm H	2/Karton	Schwarz oder Gelb	Barriere	PLR267*
9 cm B x 11,5 cm L x 7,6 cm H	1/Karton	Schwarz	Ecke	PLR268
10 cm B x 152 cm L x 11 cm H	1/Karton	Hellgrün	Barriere	PLR253
13cm W x 152cm L x 17cm H	1/Karton	Hellgrün	Barriere	PLR254

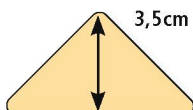
#### \*Bestseller

Hinweis zu Urethan: Aufgrund der Beschaffenheit von weicherem Urethan, können sich die physikalischen Eigenschaften dieser Produkte im Laufe der Zeit unter bestimmten Umwelteinflüssen wie Temperatur, Feuchtigkeit und UV-Strahlung verändern. Die typische Lebenserwartung beträgt 5 Jahre. Bitte prüfen Sie das Produkt bei Lagerung regelmäßig auf seine Verwendbarkeit. Nähere Informationen und Angaben zur chemischen Verträglichkeit erhalten Sie von Ihrem örtlichen Vertriebspartner. Für optimale Leistungen stellen Sie sicher, dass der Bereich um den Abfluss frei von Ablagerungen, Rissen und Löchern ist.

## PIG LeakBlocker-Deich Ideal für kleine Leckagen.

Nützlich zum Ummanteln undichter Maschinen. Wiederverwendbar und abwaschbar und in Signalfarben zu erhöhten Sicherheit. Integrierte Verbindungsstücke ermöglichen Verbindung mit weiteren Segmenten.

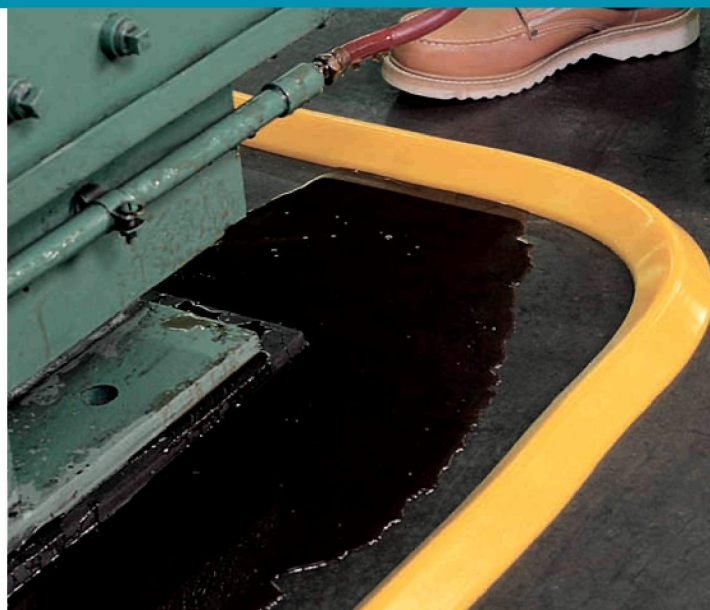
Abwaschbar und wiederverwendbar!



### PIG® LeakBlocker® Deich

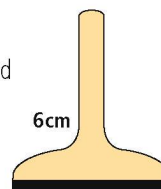
GRÖSSE	TYP	ART.-NR.
6 cm B x 3 m L x 3,5 cm H	Barriere	PLR212

Hinweis zu Urethan: Aufgrund der Beschaffenheit von weicherem Urethan, können sich die physikalischen Eigenschaften dieser Produkte im Laufe der Zeit unter bestimmten Umwelteinflüssen wie Temperatur, Feuchtigkeit und UV-Strahlung verändern. Die typische Lebenserwartung beträgt 5 Jahre. Bitte prüfen Sie das Produkt bei Lagerung regelmäßig auf seine Verwendbarkeit. Nähere Informationen und Angaben zur chemischen Verträglichkeit erhalten Sie von Ihrem örtlichen Vertriebspartner. Für optimale Leistungen stellen Sie sicher, dass der Bereich um den Abfluss frei von Ablagerungen, Rissen und Löchern ist.



## PIG Rough Surface Deich Stoppt Leckagen auf Asphalt und rauen Oberflächen.

Der Deich ist mit einer extrem klebrigen Unterschicht ausgestattet, sodass eine Abdichtung zur rauen Oberfläche entsteht und keine Flüssigkeit hindurch sickern kann. Leicht und einfach zu handhaben, nur für einmaligen Gebrauch. Verbindungsstück und Entsorgungsbeutel im Lieferumfang enthalten.



### PIG® SpillBlocker® Deich für raue Oberflächen

GRÖSSE	TYP	ART.-NR.
5 cm B x 3 m L x 6 cm H	Barriere	PLR230

Hinweis zu Urethan: Aufgrund der Beschaffenheit von weicherem Urethan, können sich die physikalischen Eigenschaften dieser Produkte im Laufe der Zeit unter bestimmten Umwelteinflüssen wie Temperatur, Feuchtigkeit und UV-Strahlung verändern. Die typische Lebenserwartung beträgt 5 Jahre. Bitte prüfen Sie das Produkt bei Lagerung regelmäßig auf seine Verwendbarkeit. Nähere Informationen und Angaben zur chemischen Verträglichkeit erhalten Sie von Ihrem örtlichen Vertriebspartner. Für optimale Leistungen stellen Sie sicher, dass der Bereich um den Abfluss frei von Ablagerungen, Rissen und Löchern ist.

## PIG Drive-Over LeakBlocker Fahren Sie drüber! Absolut bruchfest!

Entwickelt für Fahrzeugverkehr und langfristige Benutzung im Freien. Die flexible Barriere leitet Regenwasser um und schafft eine flüssigkeitsundurchlässige Eingrenzung. Wiederverwendbar – lässt sich schnell hochnehmen und neu positionieren.

Abwaschbar und wiederverwendbar!

### PIG® Drive-Over LeakBlocker® Deiche

GRÖSSE	TYP	ART.-NR.
5 cm B x 305 cm L x 2,5 cm H	Barriere	PLR350
5 cm B x 152 cm L x 2,5 cm H	Barriere	PLR352
15 cm B x 15 cm L x 2,5 cm H	Ecke	PLR351

Hinweis zu Urethan: Aufgrund der Beschaffenheit von weicherem Urethan, können sich die physikalischen Eigenschaften dieser Produkte im Laufe der Zeit unter bestimmten Umwelteinflüssen wie Temperatur, Feuchtigkeit und UV-Strahlung verändern. Die typische Lebenserwartung beträgt 5 Jahre. Bitte prüfen Sie das Produkt bei Lagerung regelmäßig auf seine Verwendbarkeit. Nähere Informationen und Angaben zur chemischen Verträglichkeit erhalten Sie von Ihrem örtlichen Vertriebspartner. Für optimale Leistungen stellen Sie sicher, dass der Bereich um den Abfluss frei von Ablagerungen, Rissen und Löchern ist.



Mit den ineinandergreifenden Verbindungsstücken an den Enden können längere Segmente erzeugt werden.



PLR351

Mit Eckstücken können 90°-Winkel erzeugt werden, um vollständig eingeschlossene Eindämmungsbereiche zu erhalten.

PLR350



PLR264

## PIG Build-A-Berm Barriere

Bauen Sie eine Barriere, die Ihrem Bedarf entspricht.

Konstruieren Sie eine gut sichtbare bruchfeste Barriere für drinnen und draussen in genau der Form und Größe, die Sie benötigen.



PLR277

### PIG® Build-A-Berm® Barriere



GRÖSSE	EINHEIT	TYP	ART.-NR.
14 cm B x 457 cm L x 5 cm H	1/Karton	Barriere	<b>PLR264*</b>
14 cm B x 18,5 cm L x 5 cm H	2/Karton	Ecke	PLR265
18 cm B x 152 cm L x 10 cm H	2/Karton	Barriere	PLR258
18 cm B x 24 cm L x 10 cm H	2/Karton	Ecke	PLR263
23 cm B x 152 cm L x 15 cm H	2/Karton	Barriere	PLR276
23 cm B x 27 cm L x 15 cm H	2/Karton	Ecke	PLR277
11,5 cm B x 457 cm L x 3,8 cm H	1/Karton	Barriere	PLR278
11,5 cm B x 17 cm L x 3,8 cm H	2/Karton	Ecke	PLR279

\*Bestseller

## PIG Konischer Abflusstöpsel

Dichtet den Abfluss unter dem Gitter ab.

Der haltbare Stöpsel aus Polyurethan schafft in wenigen Sekunden eine flüssigkeitsundurchlässige, chemikalienbeständige Dichtung unter dem Bodengitter. Einfach zu entfernen.

### PIG® Konischer Abflusstöpsel



GRÖSSE	VERWENDBAR MIT	ART.-NR.
12 cm H	5 cm Abflüsse	PLR208
12 cm H	7,6 cm Abflüsse	PLR209
14,6 cm H	10 cm Abflüsse	PLR210
14 cm H	15 cm Abflüsse	PLR252

Hinweis zu Urethan: Aufgrund der Beschaffenheit von weicherem Urethan, können sich die physikalischen Eigenschaften dieser Produkte im Laufe der Zeit unter bestimmten Umwelteinflüssen wie Temperatur, Feuchtigkeit und UV-Strahlung verändern. Die typische Lebenserwartung beträgt 5 Jahre. Bitte prüfen Sie das Produkt bei Lagerung regelmäßig auf seine Verwendbarkeit. Nähere Informationen und Angaben zur chemischen Verträglichkeit erhalten Sie von Ihrem örtlichen Vertriebspartner. Für optimale Leistungen stellen Sie sicher, dass der Bereich um den Abfluss frei von Ablagerungen, Rissen und Löchern ist.

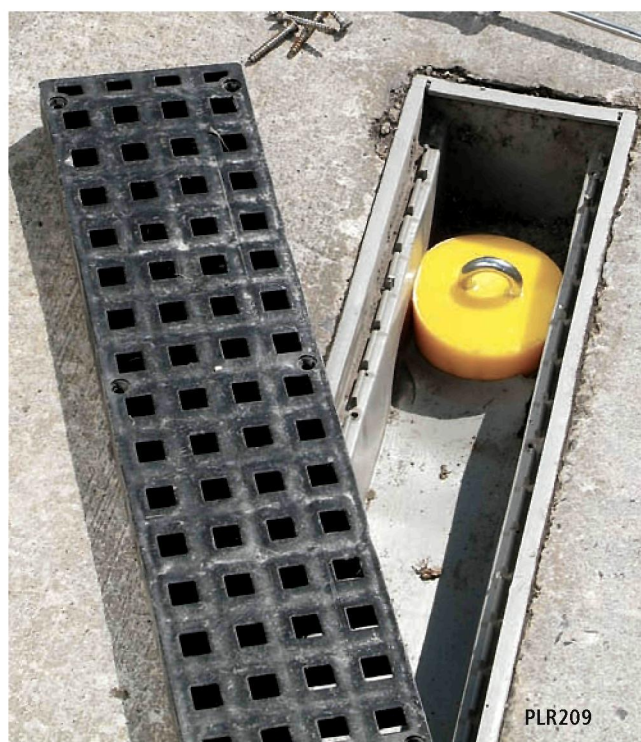


PLR208

PLR209

PLR210

PLR252



PLR209